



LA FONTAINE D'EHDEN

CORSEAUX

APPARTEMENT B4

3 PIÈCES



TYPE
Simplex

SURFACE HABITABLE
120,3 m²

SURFACE BALCONS
36,1 m²

SURFACE TERRASSES
- m²

SURFACE JARDINS
- m²

SURFACE DE VENTE NETTE
138,3 m²

APPARTEMENT B4



LA FONTAINE D'EHDEN
CORSEAUX

Emplacement du bâtiment



Emplacement de l'appartement



CHAMBRES

2

SALLE DE BAINS

2

PARKING

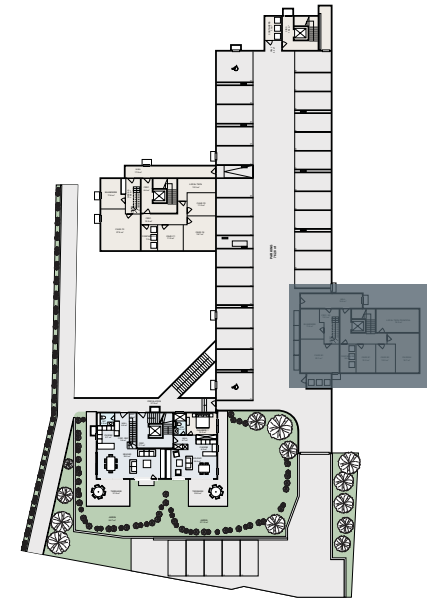
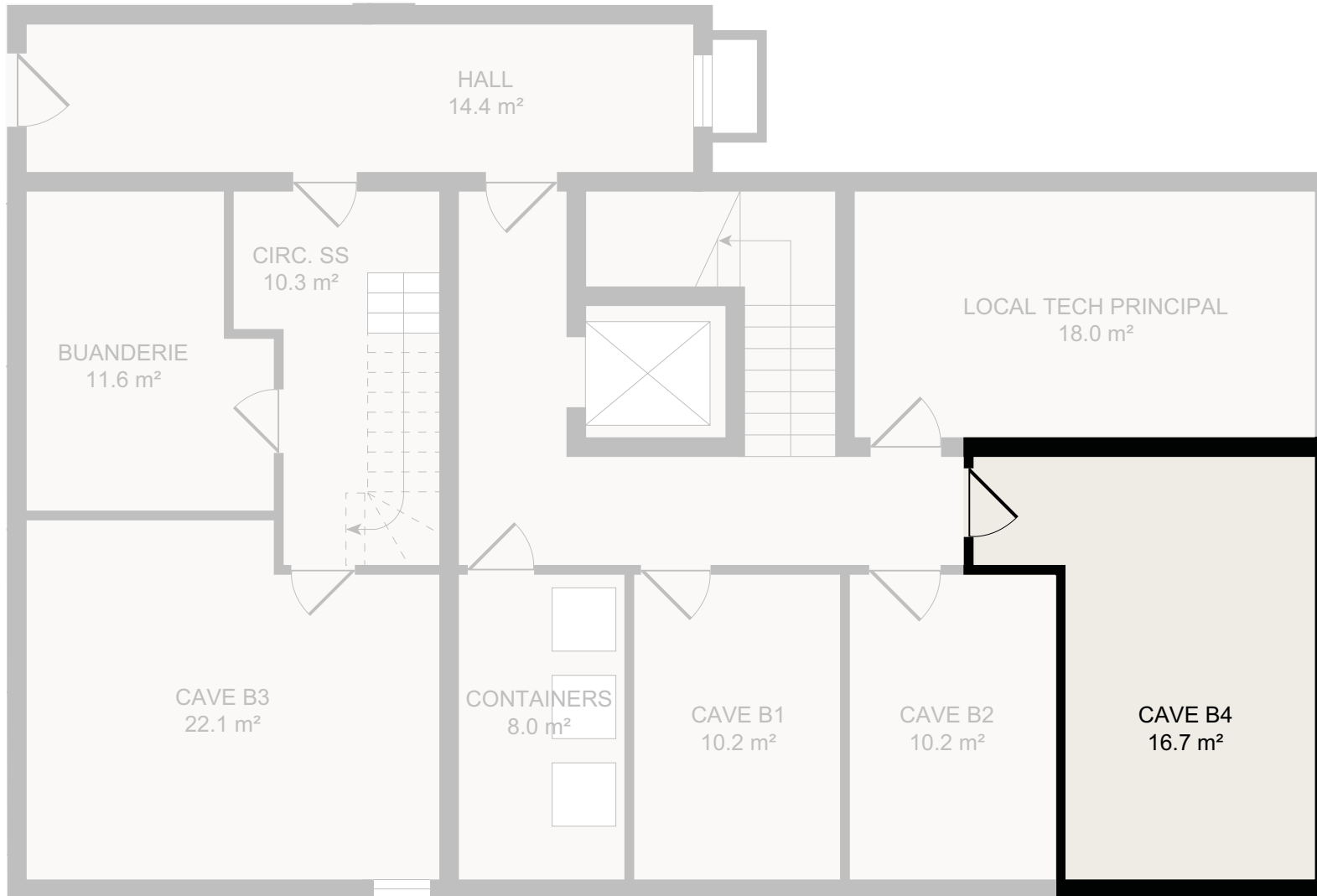
2

CAVE

16,7 m²

Les surfaces et le mobilier indiqués sur ce plan sont donnés à titre indicatif uniquement et ne sont en aucun cas contractuels. Les architectes et la DT se réservent la possibilité de changer le plan, dans la mesure où il s'agit de modifications devenues nécessaires par des impératifs techniques, architecturaux ou légaux.

ESPACES COMMUNS

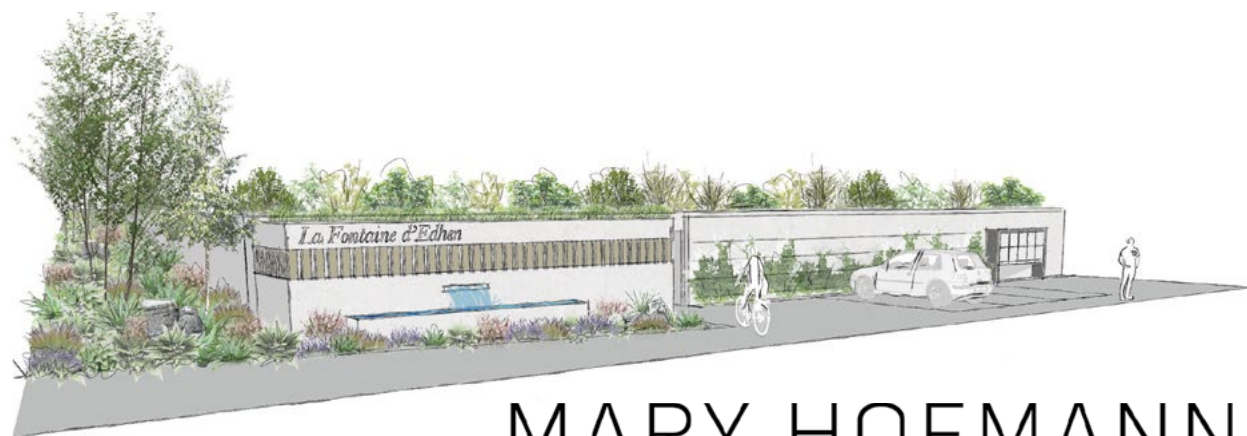


STATIONNEMENT



Les surfaces et le mobilier indiqués sur ce plan sont donnés à titre indicatif uniquement et ne sont en aucun cas contractuels. Les architectes et la DT se réservent la possibilité de changer le plan, dans la mesure où il s'agit de modifications devenues nécessaires par des impératifs techniques, architecturaux ou légaux.

PLAN PAYSAGER



MARY HOFMANN
Architectes Paysagistes

Les surfaces et le mobilier indiqués sur ce plan sont donnés à titre indicatif uniquement et ne sont en aucun cas contractuels. Les architectes et la DT se réservent la possibilité de changer le plan, dans la mesure où il s'agit de modifications devenues nécessaires par des impératifs techniques, architecturaux ou légaux.





LA FONTAINE D'EHDEN

CORSEAUX